

# Suite Maestro

Courchevel, Alpes

*10 Voyageurs • 5 chambres • 4 salles de bain*

## La propriété

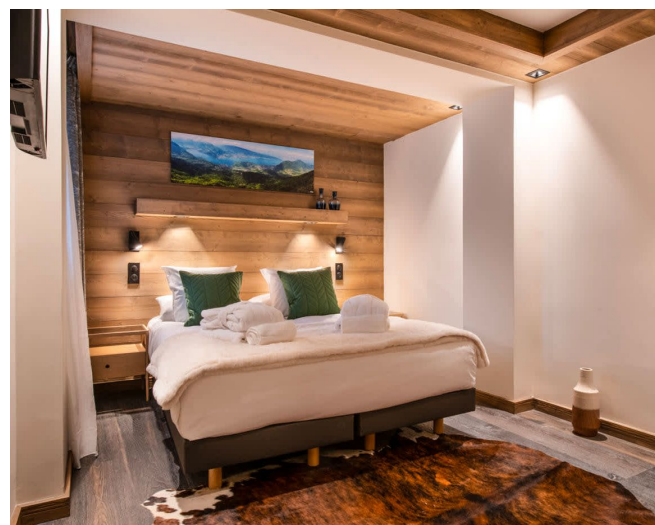
Située au 2<sup>e</sup> étage, la Suite Maestro peut accueillir jusqu'à 10 personnes (dont un maximum de 8 adultes), avec quatre chambres doubles et une cabine avec lits superposés. Quatre salles de bain modernes assurent confort et intimité à chaque invité.

L'espace de vie lumineux comprend un salon chaleureux avec télévision, une cuisine contemporaine entièrement équipée et un coin repas spacieux, idéal pour des moments conviviaux. De larges baies vitrées s'ouvrent sur une généreuse terrasse offrant une vue exceptionnelle sur la Dent du Villard et les sommets environnants.

Alliant élégance, confort et panoramas à couper le souffle, la Suite Maestro promet un séjour alpin remarquable au sein d'une résidence cinq étoiles prestigieuse.







## Services inclus



Organisation Transport



Accueil personnalisé



Linge de bain



Organisation Ménage



Linge de maison



Produits de bain













Location et vente d'Immobilier de prestige dans les  
destinations Iconiques

+33 04 58 101 007

[contact@home-booker.com](mailto:contact@home-booker.com)

[home-booker.com](http://home-booker.com)

WELCOME HOME