

Chalet Silverpine

Courchevel, Alpes

15 Voyageurs • 8 chambres • 7 salles de bain

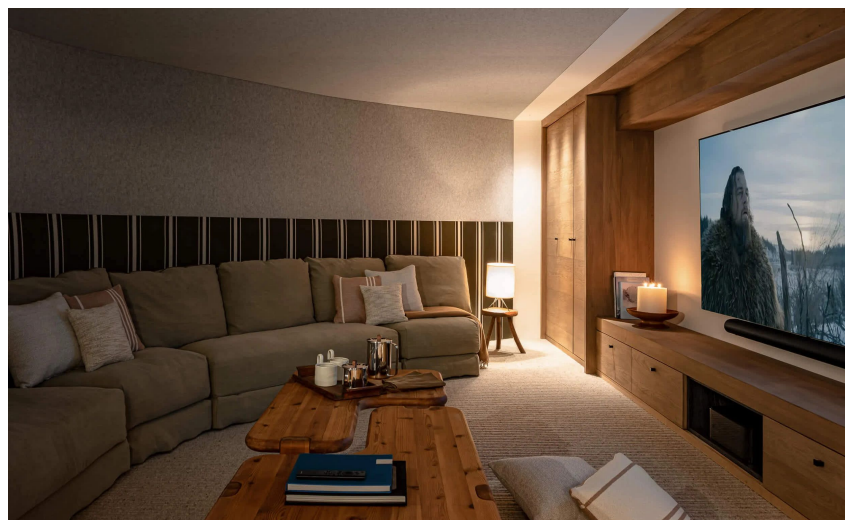
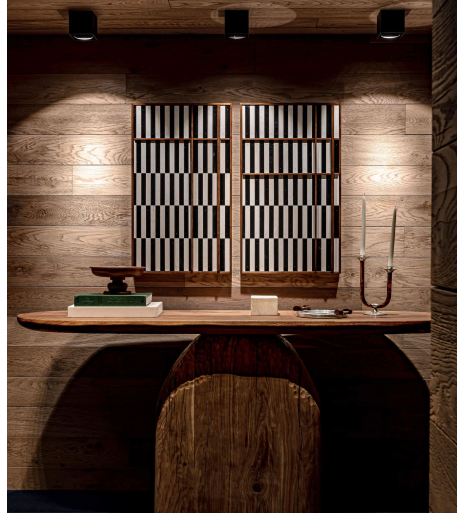
La propriété

À seulement 100 mètres des pistes, le Chalet Silverpine offre une expérience alpine raffinée au cœur de Courchevel Village. Conçu pour accueillir jusqu'à 15 personnes dans 8 chambres en suite, il allie harmonieusement charme montagnard et élégance contemporaine.

Le vaste salon ouvert, baigné de lumière grâce à ses baies vitrées panoramiques, s'articule autour d'une cheminée vitrée et s'ouvre sur une terrasse plein sud — idéale pour se détendre après le ski. Le spa privé comprend une piscine intérieure avec vue sur les montagnes, une salle de sport, un sauna, une salle de massage et un espace yoga. Les familles apprécieront également le salon TV et la salle de jeux pour enfants.

Les services inclus comprennent un gestionnaire de chalet, un majordome privé, le petit-déjeuner et le goûter quotidiens, le service de ménage et un chauffeur en station. Un chef privé est disponible pour le déjeuner ou le dîner (nourriture et boissons en supplément). Le chalet dispose également d'un local à skis, d'une buanderie, d'un garage pour 2–3 voitures et d'un véhicule 4x4 Traxter à disposition. Élégant, chaleureux et idéalement situé, le Chalet Silverpine est le refuge parfait pour les familles et les amis souhaitant vivre Courchevel dans le plus gran...





Services inclus



Organisation Transport



Accueil personnalisé



Linge de bain



Organisation Ménage



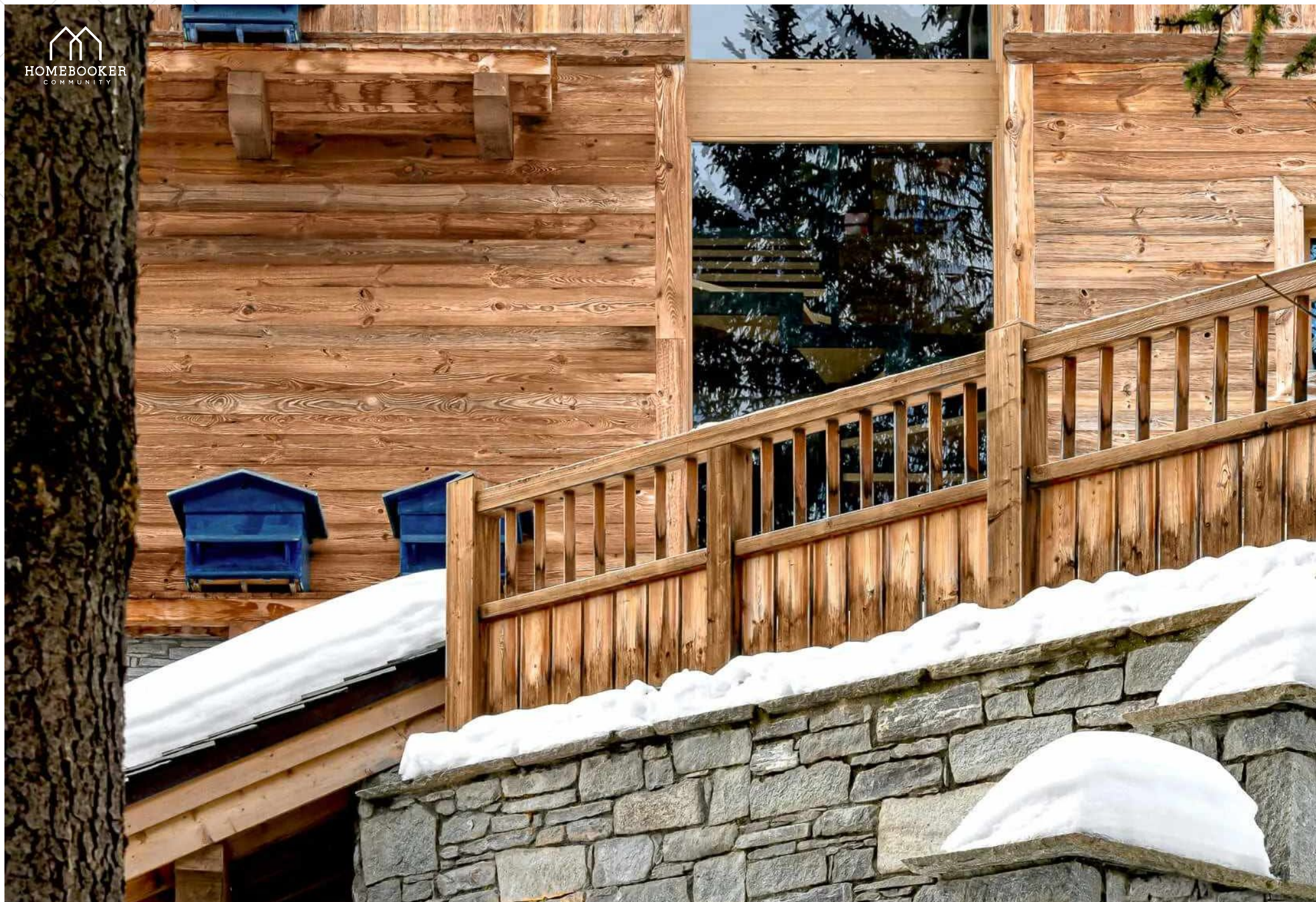
Linge de maison

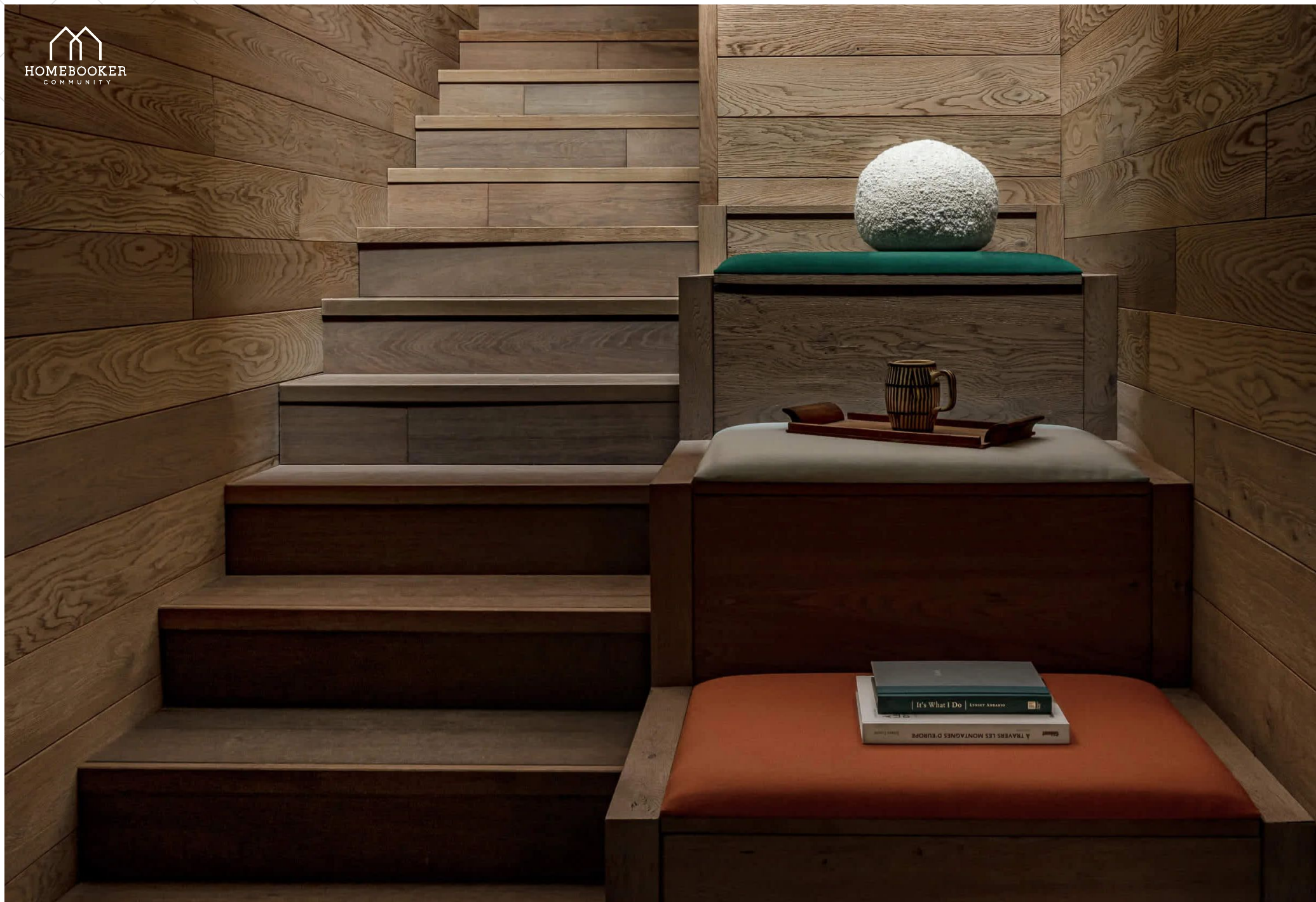


Produits de bain











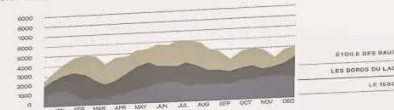




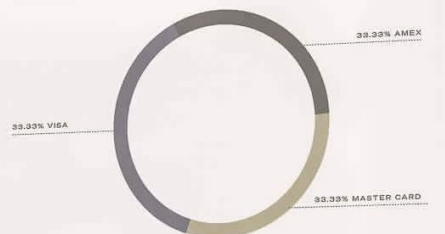


ANNUAL REPORT & TARGETS

ICONIC HOUSES



TYPE OF CARDS



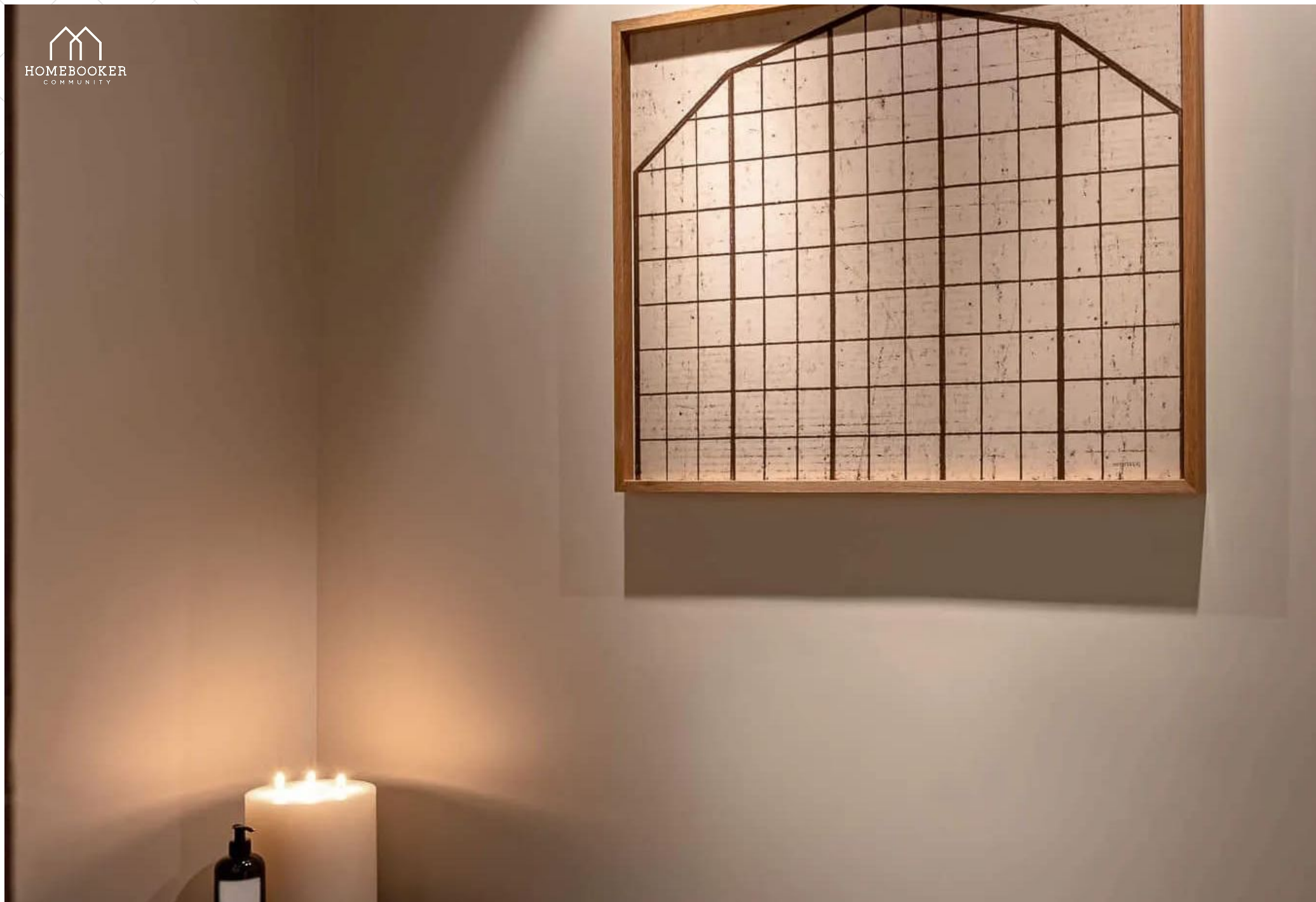
10 YEARS TARGETS



BRIEF

ICONIC HOUSE





















LES
PLATS
NATURELS
SENTIELS
ON







Location et vente d'Immobilier de prestige dans les
destinations Iconiques

+33 04 58 101 007

contact@home-booker.com

home-booker.com

WELCOME HOME