

# Chalet Refuge

Courchevel, Alpes

*12 Voyageurs • 6 chambres • 6 salles de bain*

## La propriété

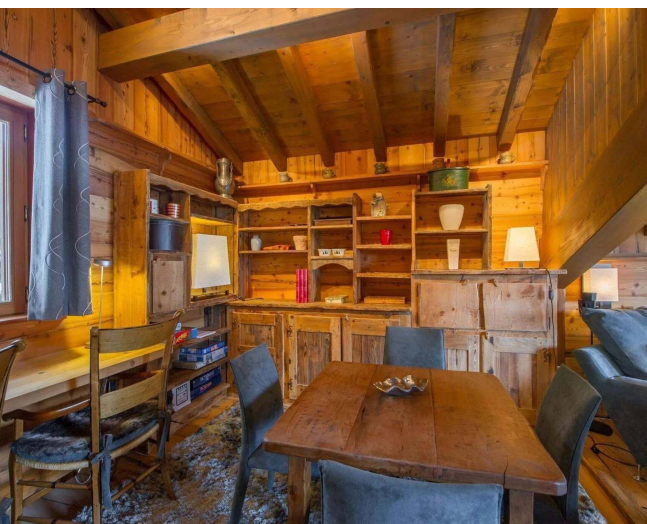
Niché dans le quartier recherché des Chenus, le Chalet Refuge est un chalet mythique et familial de Courchevel 1850. Bordé de sapins et offrant des panoramas spectaculaires sur l'Aiguille du Mey, le glacier de la Vanoise et la Grande Casse, il combine authenticité et confort haut de gamme.

L'ambiance chaleureuse se reflète dans sa décoration traditionnelle savoyarde, avec du vieux bois habillant chaque espace du sol au plafond. L'immense séjour s'articule autour d'une cheminée centrale, séparant salon et salle à manger, parfait pour de longs repas en famille autour de la grande table taillée dans un seul panneau de bois. La cuisine semi-professionnelle est le terrain de jeu idéal pour un chef privé, qu'il s'agisse de petits-déjeuners, de repas traditionnels ou de dîners raffinés.

Le chalet Refuge est doté d'équipements comparables aux plus beaux hôtels : espace bien-être avec jacuzzi, hammam et sauna, ascenseur privatif desservant les quatre niveaux, et six chambres élégantes en suite pouvant accueillir jusqu'à douze personnes. Véritable cocon alpin, il promet des instants inoubliables placés sous le signe du partage et de la convivialité.

...





## Services inclus



Séjour sur mesure



Accueil personnalisé



Linge de bain



Organisation Ménage



Linge de maison

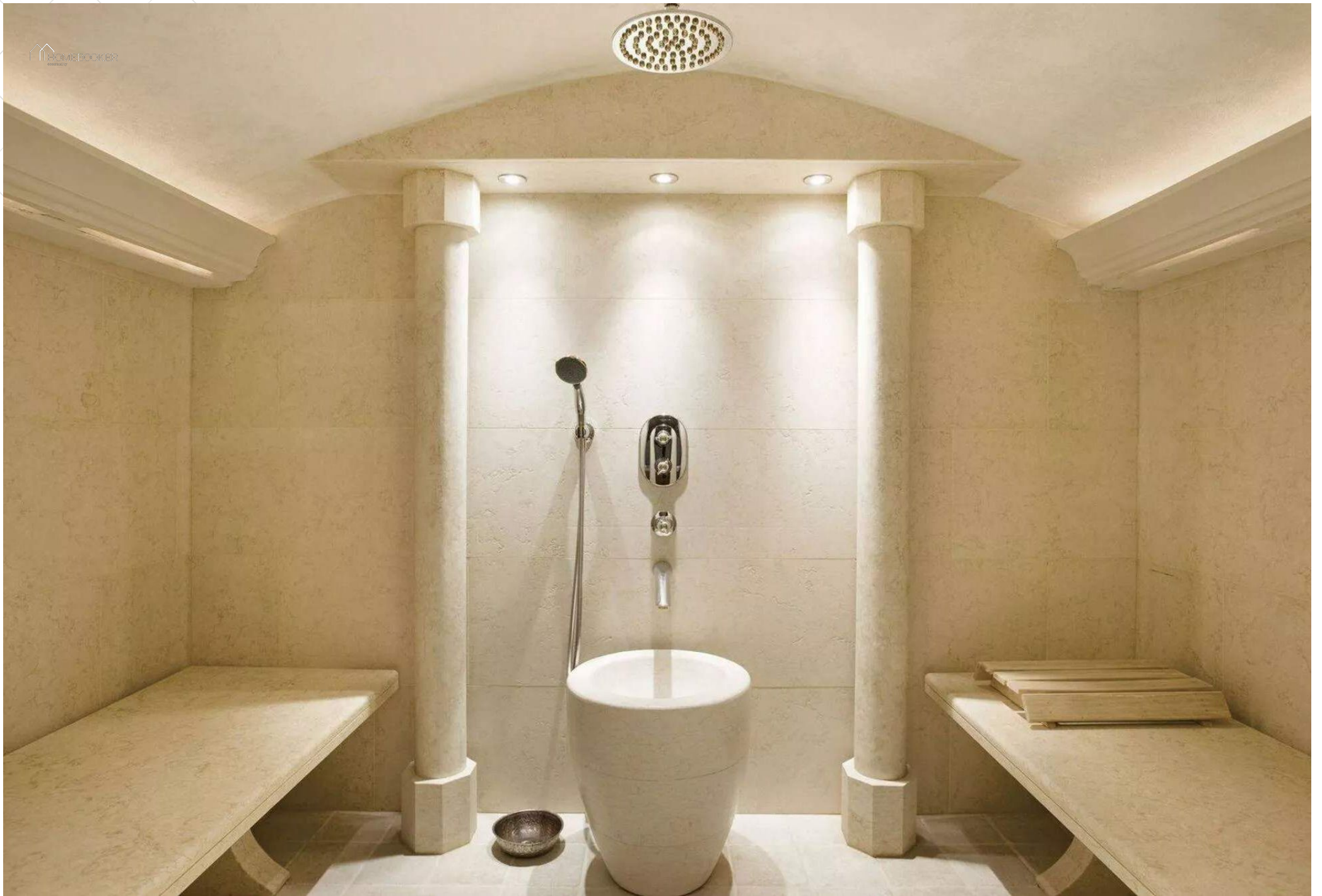


Produits d'accueil



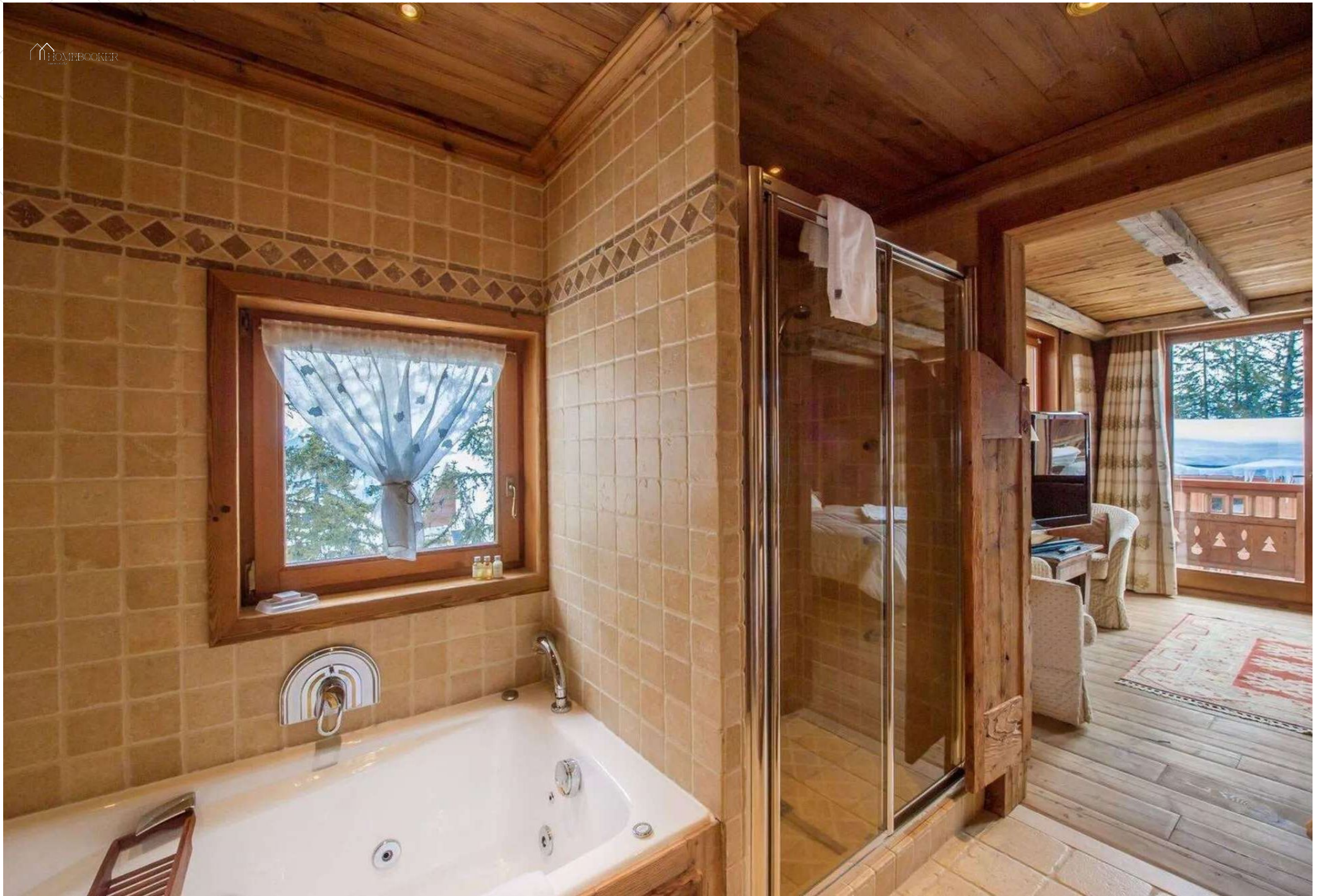


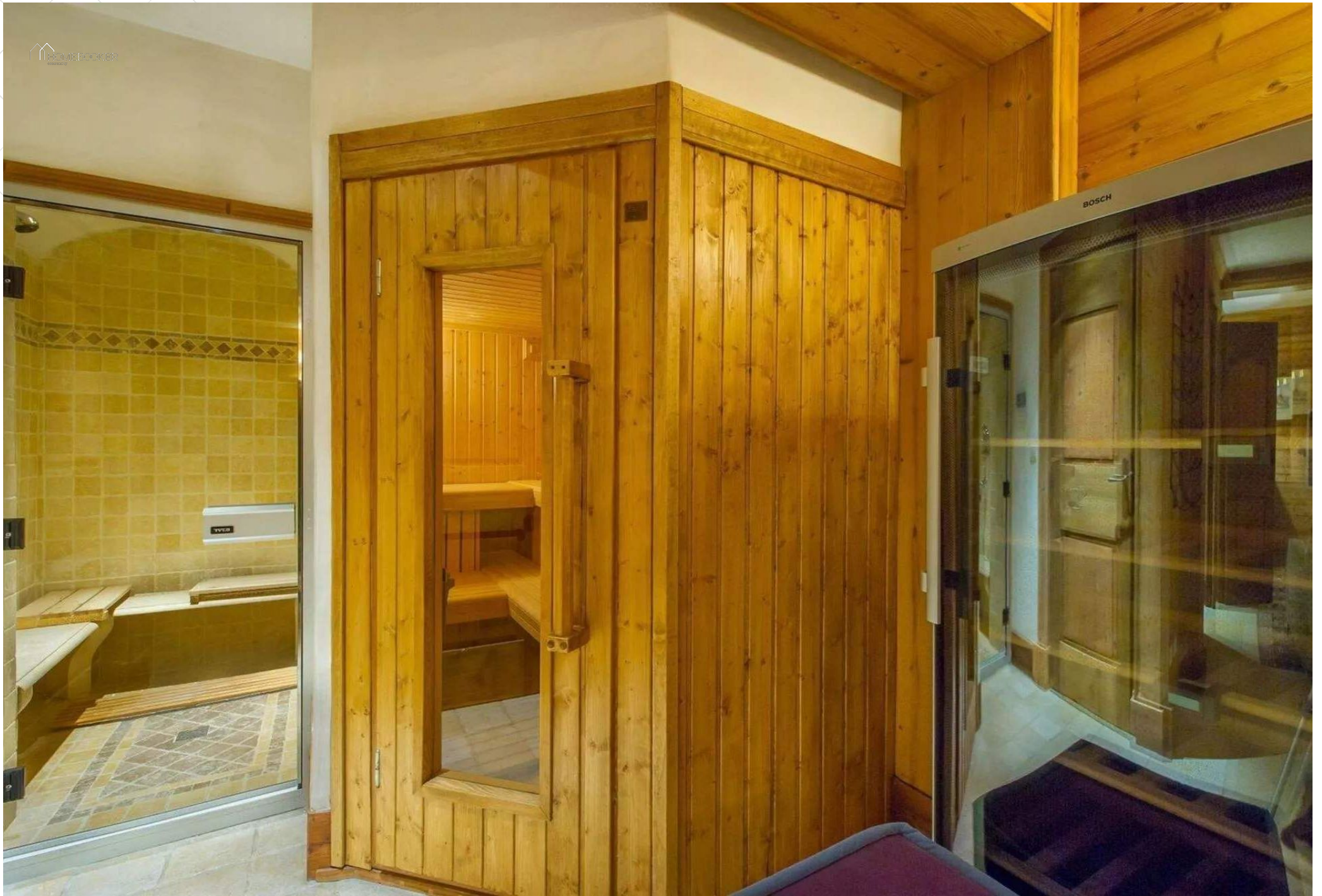
















THE HOMEBOOKER





Location et vente d'Immobilier de prestige dans les  
destinations Iconiques

+33 04 58 101 007  
contact@home-booker.com  
home-booker.com

WELCOME HOME