

Chalet Penny

Courchevel, Alpes

15 Voyageurs • 8 chambres • 8 salles de bain

La propriété

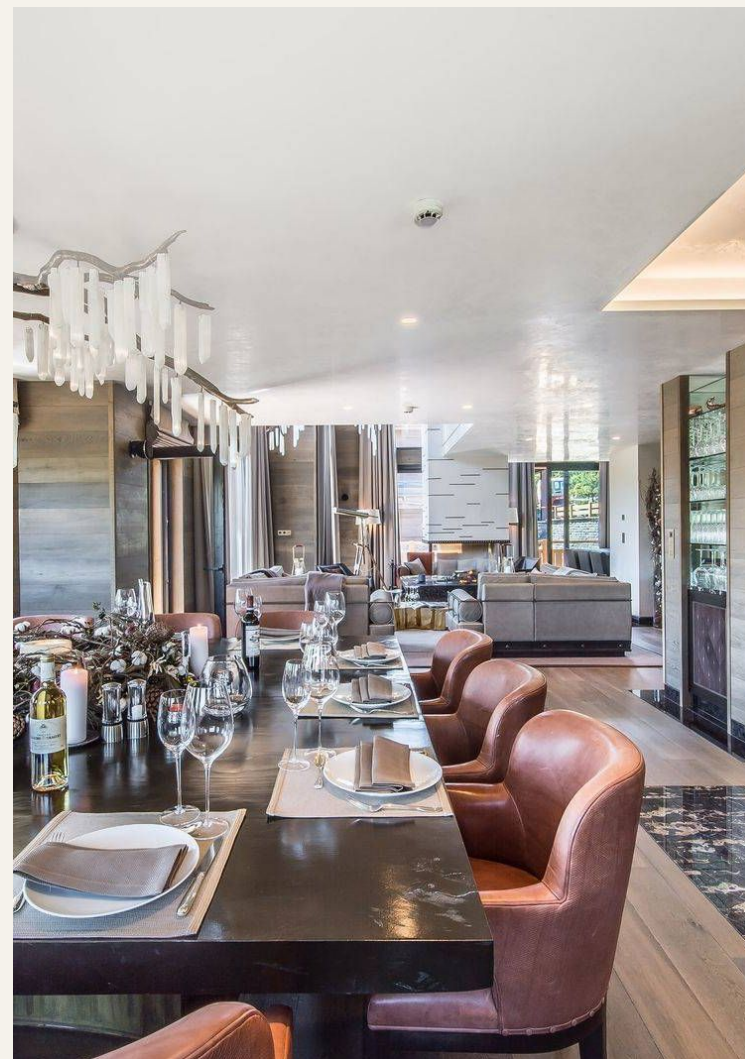
Le chalet Penny marie parfaitement l'architecture alpine traditionnelle à un intérieur moderne et élégant. Matériaux naturels, lignes épurées et teintes douces créent une atmosphère chaleureuse reflétant les paysages enneigés.

Réparti sur cinq niveaux, il offre huit chambres en suite, dont une sublime suite parentale au dernier étage avec vue panoramique, balcon privé, coin salon avec cheminée, dressing et salle de bain attenante. Un étage entier est dédié aux pièces de vie : vaste salon, salle à manger, bar et cuisine ouverte. Un chef, un majordome et une gouvernante assurent un séjour fluide et parfaitement organisé.

L'espace bien-être comprend une piscine à débordement, un jacuzzi, un hammam et une salle de massage. Un bain nordique extérieur permet un moment de détente ultime face aux montagnes. Les enfants profiteront de la salle de jeux (ping-pong, baby-foot, flipper) ainsi que de la salle de cinéma.

Situé dans le quartier exclusif du Nogentil, le chalet Penny bénéficie d'un environnement paisible, au pied de la piste de Cospillot et à seulement 1 300 m du centre de la station.

...





Services inclus



Organisation Transport



Accueil personnalisé



Linge de bain



Organisation Ménage



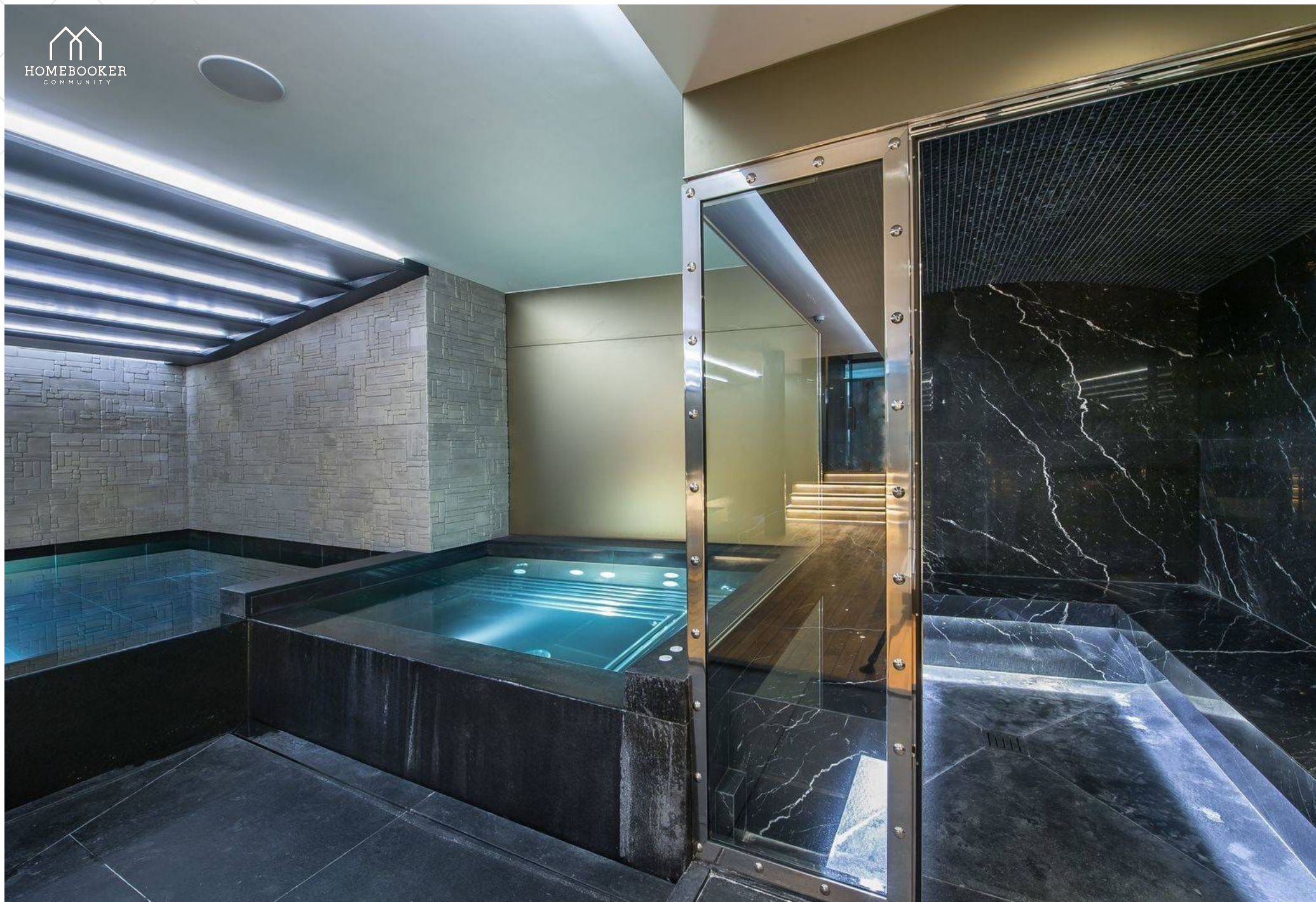
Linge de maison

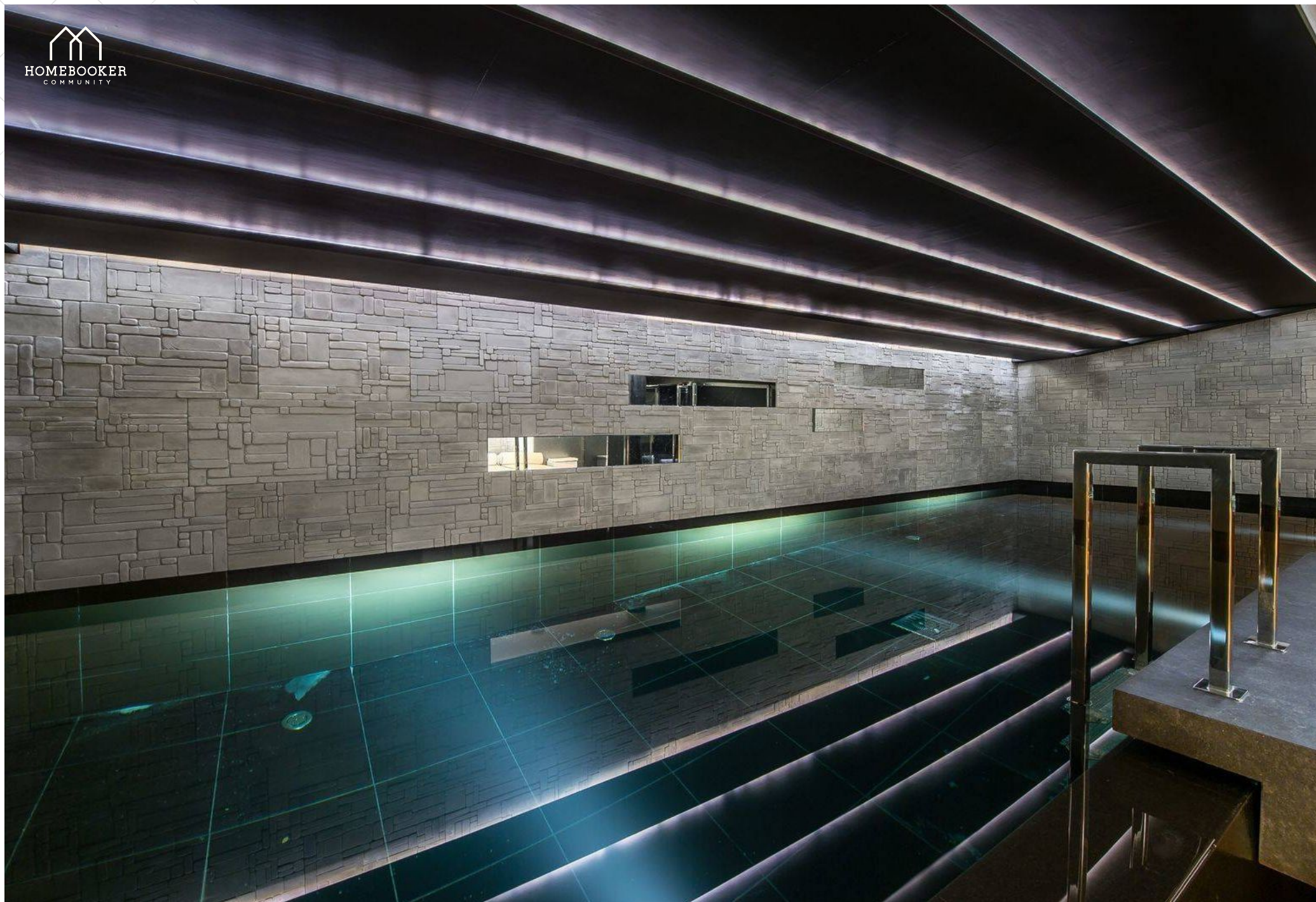


Produits de bain



















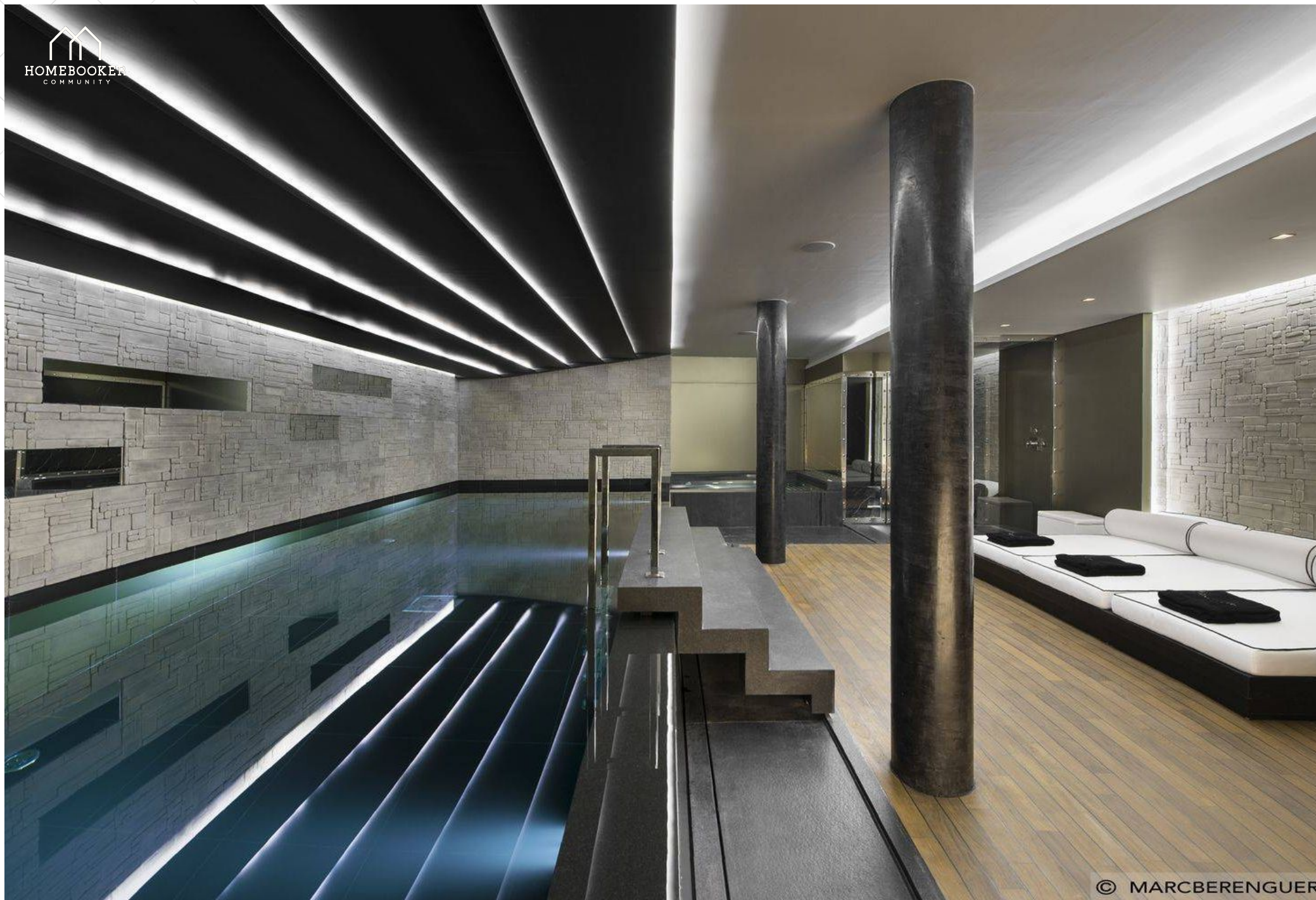






















Location et vente d'Immobilier de prestige dans les
destinations Iconiques

+33 04 58 101 007

contact@home-booker.com

home-booker.com

WELCOME HOME