

Chalet Fleur

Courchevel, Alpes

12 Voyageurs • 6 chambres • 6 salles de bain

La propriété

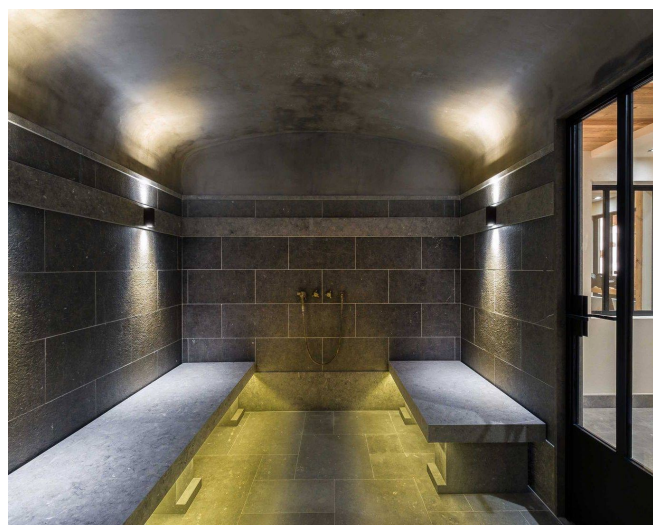
Derrière sa façade majestueuse en pierre et en bois se cache un intérieur à la fois chaleureux et sophistiqué. La décoration revisite le style montagnard avec des murs en bois clair, des tapis moelleux et des fourrures qui apportent douceur et élégance. Les tables en métal, fauteuils rétro et chaises en osier créent un équilibre subtil entre charme vintage et modernité alpine.

L'espace de vie, baigné de lumière naturelle grâce à ses immenses baies vitrées, invite à se retrouver autour de la table à manger tout en admirant la vue imprenable sur la vallée. Après le dîner, on se détend sur les canapés confortables face à la cheminée vitrée, profitant d'une atmosphère feutrée et conviviale.

Le matin, partez directement du chalet pour rejoindre les pistes enneigées. L'après-midi, profitez du spa : nagez quelques longueurs dans la piscine intérieure chauffée, détendez-vous au sauna ou laissez-vous tenter par un massage. Quand la nuit tombe, glissez-vous dans le jacuzzi extérieur et contemplez les lumières scintillantes de la vallée. Terminez la journée en beauté par un dîner gastronomique au restaurant La Saulire, célèbre pour ses délicieuses pâtisseries à la truffe.

...





Services inclus



Organisation Transport



Accueil personnalisé



Linge de bain



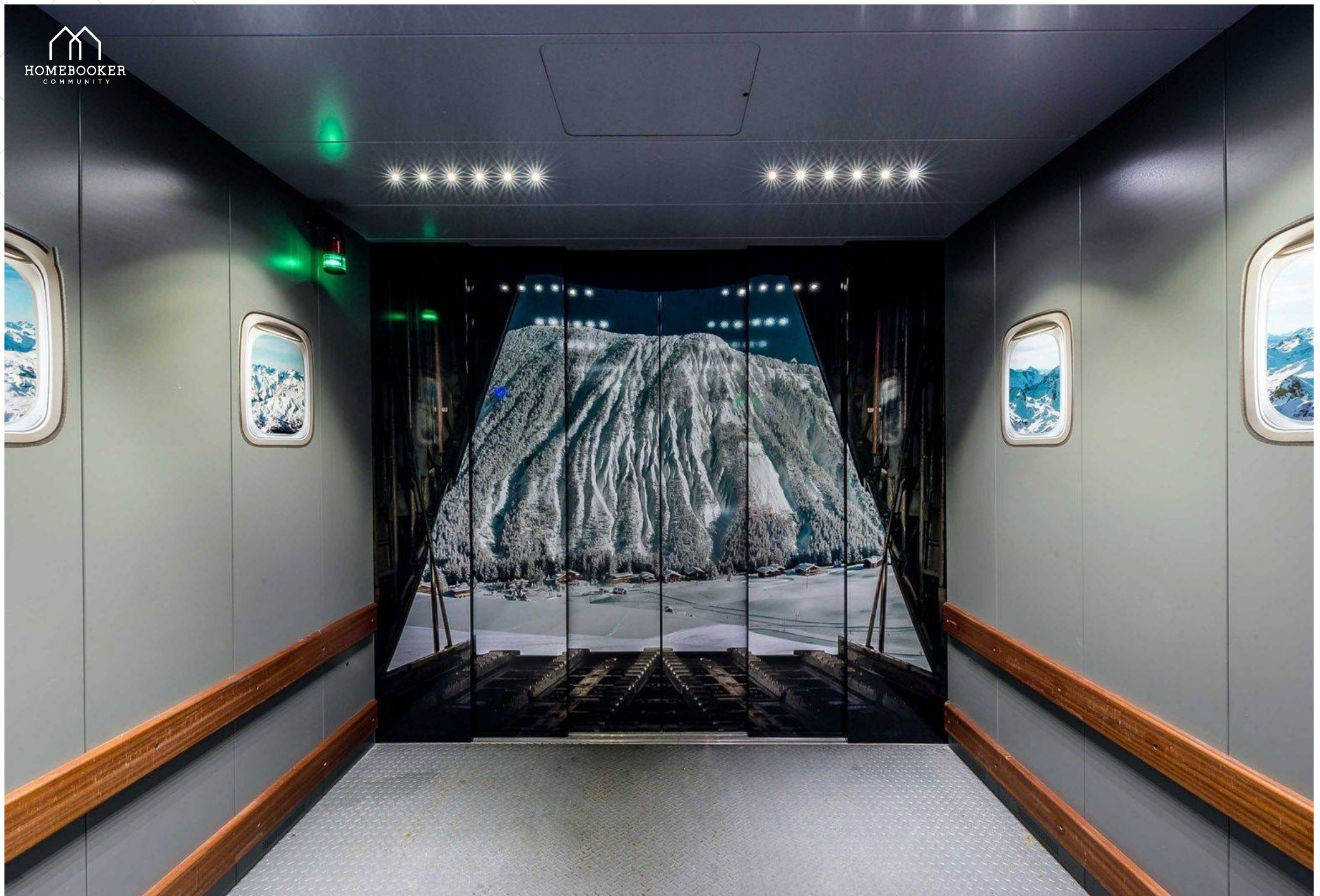
Organisation Ménage



Linge de maison



Produits de bain

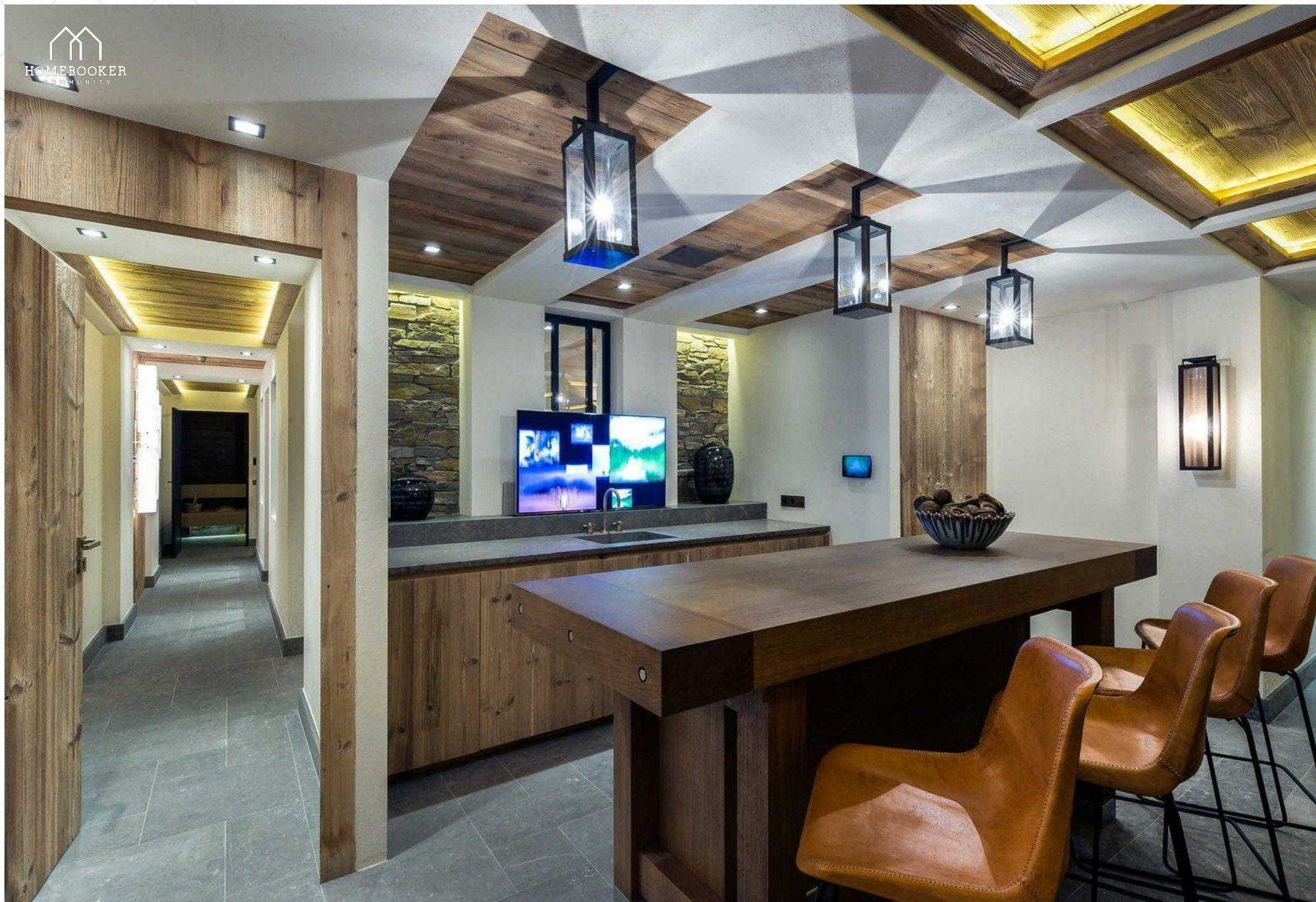
























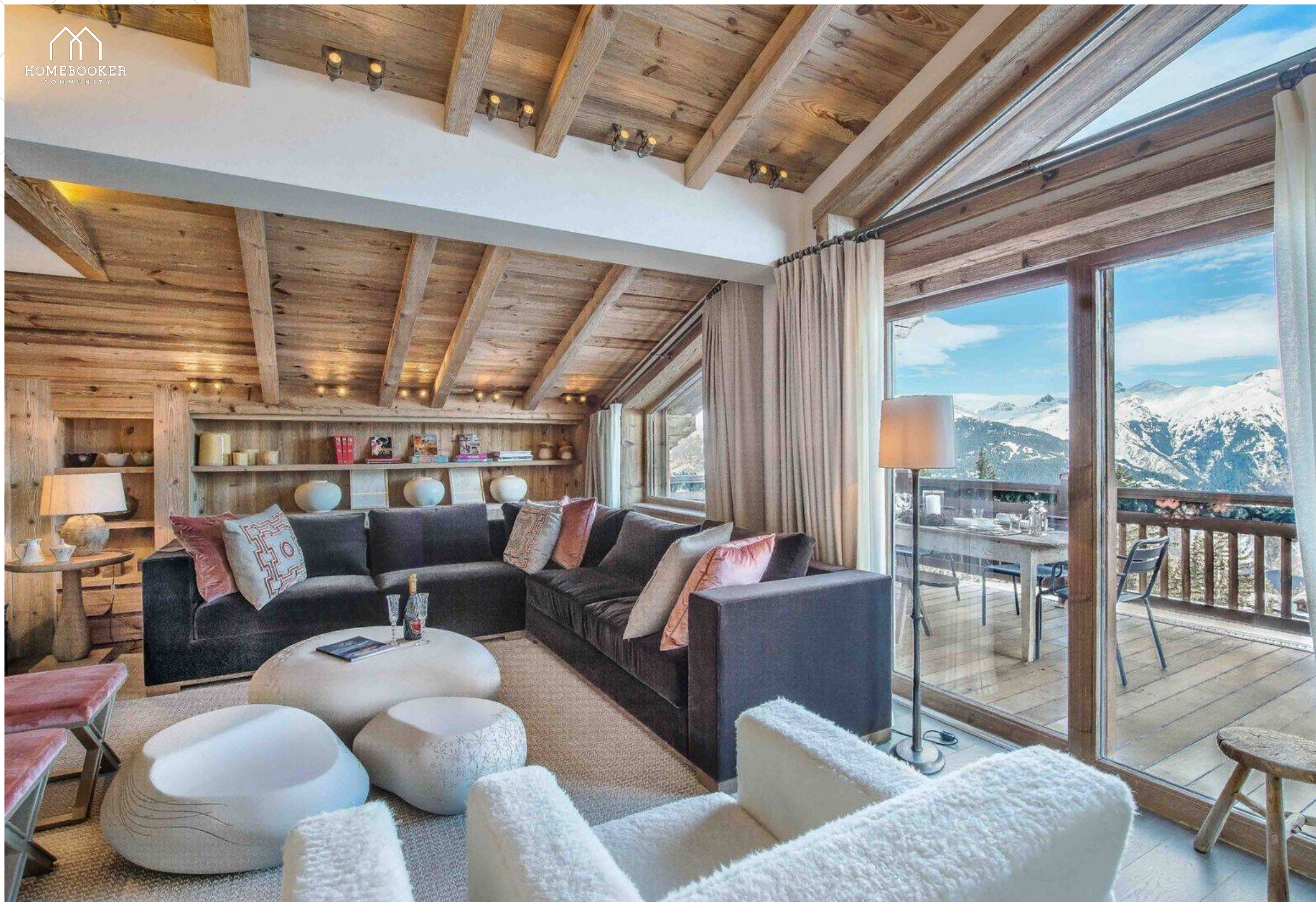
























Location et vente d'Immobilier de prestige dans les
destinations Iconiques

+33 04 58 101 007
contact@home-booker.com
home-booker.com

WELCOME HOME