



Chalet Cassandra

Courchevel, Alpes

12 Voyageurs • 6 chambres • 6 salles de bain

La propriété

Situé Route du Belvédère, il bénéficie d'un cadre rare en lisière de sapins, à 500 m du centre et juste en face des pistes.

Réparti sur quatre niveaux, il comprend cinq chambres doubles, une chambre enfants et de vastes espaces de vie au dernier étage, autour d'une cheminée centrale, avec salons, cuisine-bar et terrasse ensoleillée sur la forêt.

Le rez-de-jardin réunit un espace bien-être complet : piscine intérieure, jacuzzis intérieur et extérieur et sauna.

Les services premium incluent le petit-déjeuner, un majordome (6h/jour) pour les boissons, la cheminée et le spa, ainsi qu'une gouvernante (5h/jour) pour le ménage.





Services inclus



Organisation Transport



Accueil personnalisé



Linge de bain



Organisation Ménage



Linge de maison



Produits de bain

















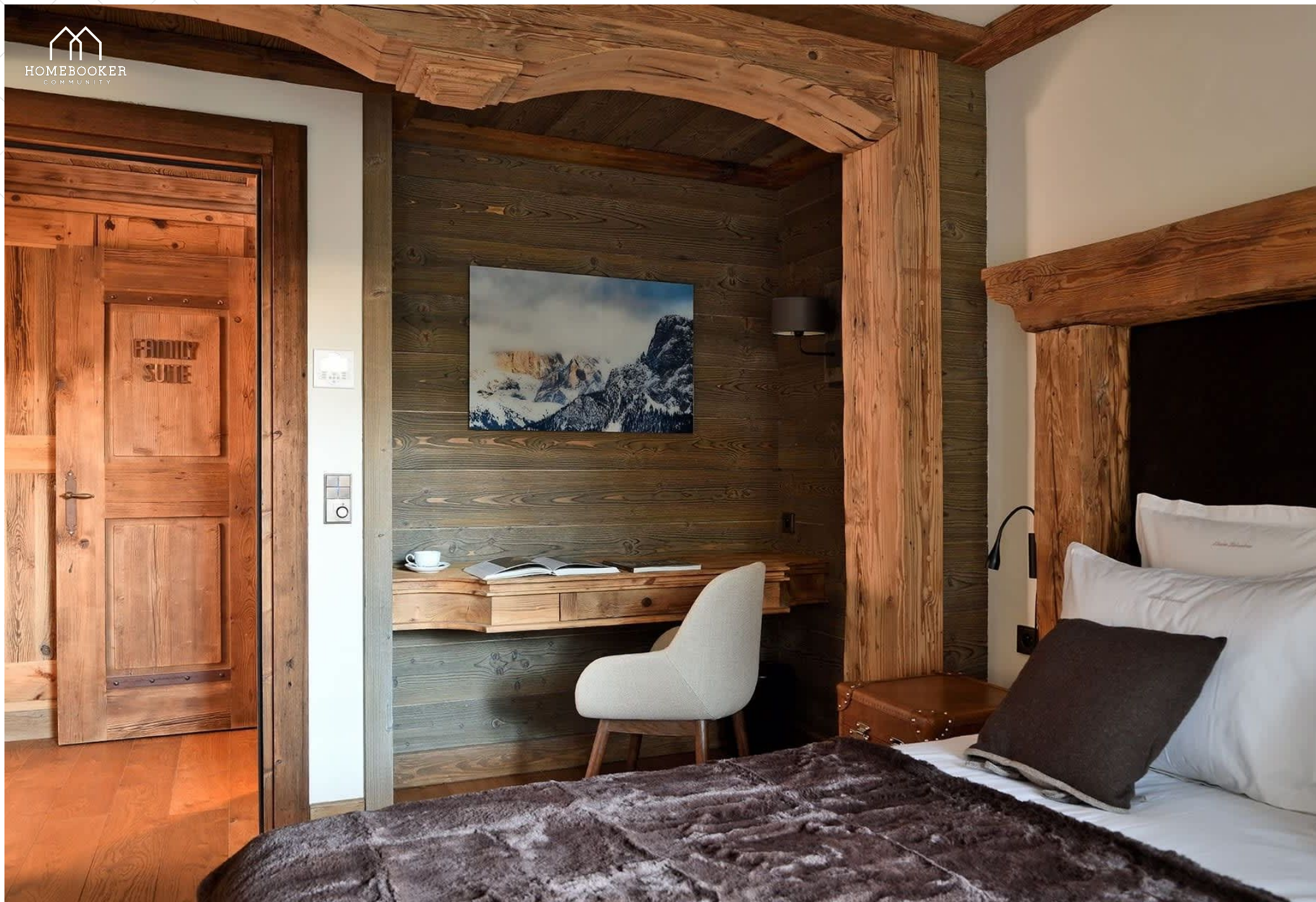














































Location et vente d'Immobilier de prestige dans les
destinations Iconiques

+33 04 58 101 007

contact@home-booker.com

home-booker.com

WELCOME HOME